



# 自然環境デザインスタジオ ～小川町と食～

東京大学大学院新領域創成科学研究科 寺田研究室 修士1年

南雲春香・木下優斗

2024.1.20(Sat.)

# 小川町の印象(2023/10/22.26)



**有機野菜と地産地消が盛んなまち！**



# プレートの印象



色鮮やか

野菜が多い

久しぶりに食べる



品数が多い

美味しそう

身体に優しい

現状

プレートのうしろって  
見えない…



目的

プレートのうしろにある  
想いをインタビュー

# インタビュー

## レストランオーナー



有賀香織さん  
分校カフェモザート



山下嘉彦さん  
有機野菜食堂わらしべ

## 農家さん



有井佑希さん  
有井農円



横田海さん  
横田農園

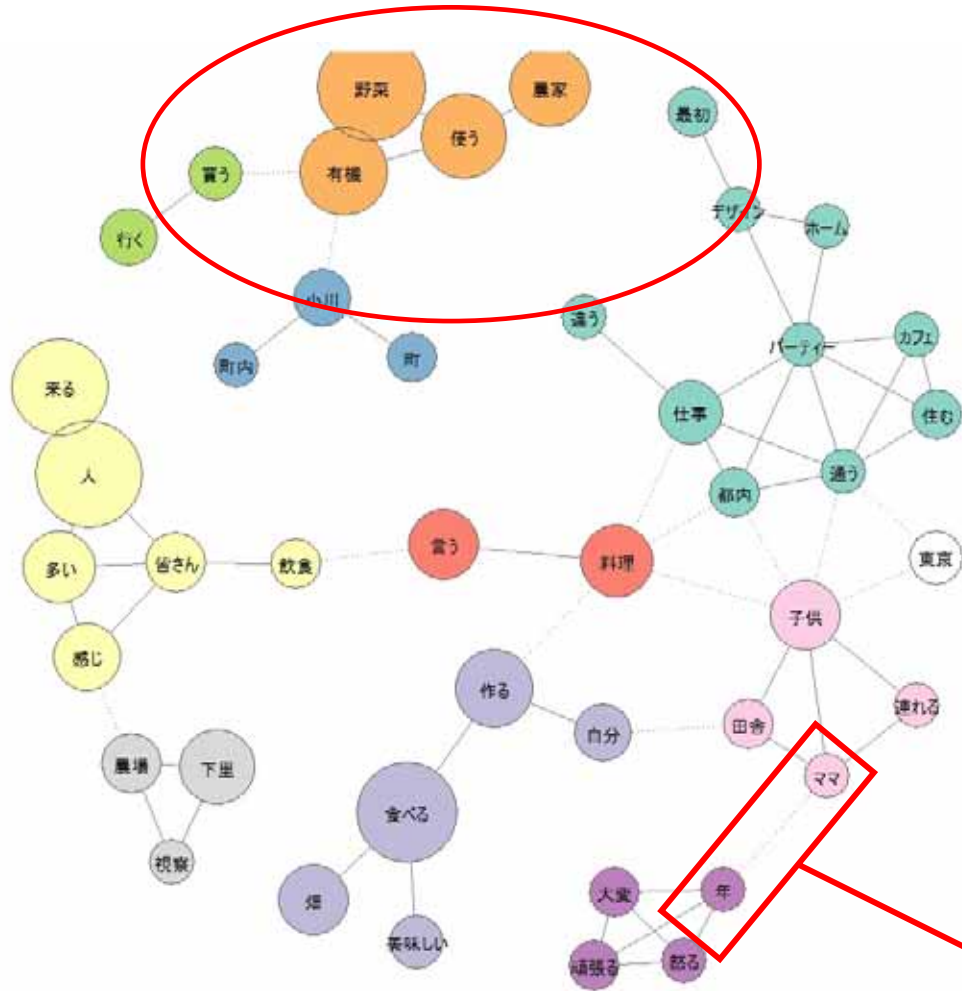
出荷

出荷



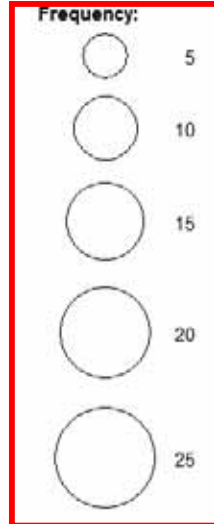
# 共起ネットワークの見方

共起ネットワークとは？ 話者の「言葉の相関図」



Subgraph:

01	06
02	07
03	08
04	09
05	10



◆質問の項目ごとに色分け

◆丸が大きいほど発言頻度が高い

◆太線：強いつながり  
◆点線：ややつながり

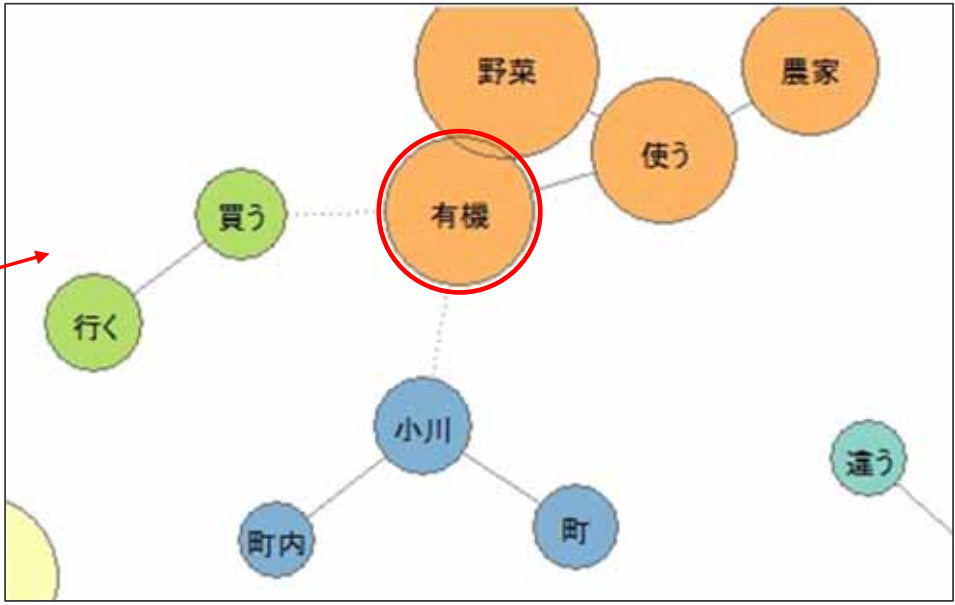
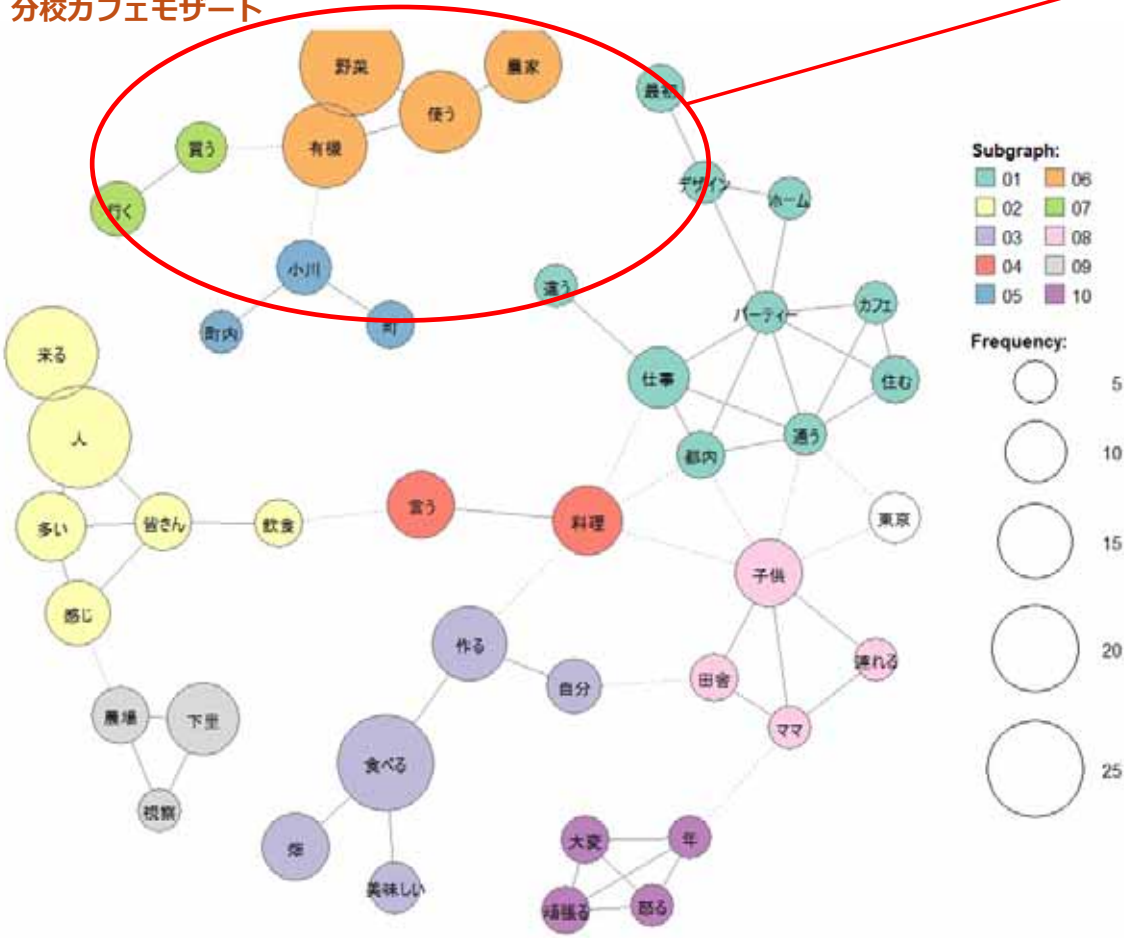
有賀さん共起ネットワーク図





有賀さん  
分校カフェモザート

◆有賀さん使用頻度ランキング  
野菜→人→食べる→有機→来る



Q,モザートを始めたきっかけ

A,元々有機野菜を使って、ケータリングの仕事をしてた。そこで農家さんにモザートを紹介してもらったので、農家さんに喜んでもらえるようなものにしたいと思って。

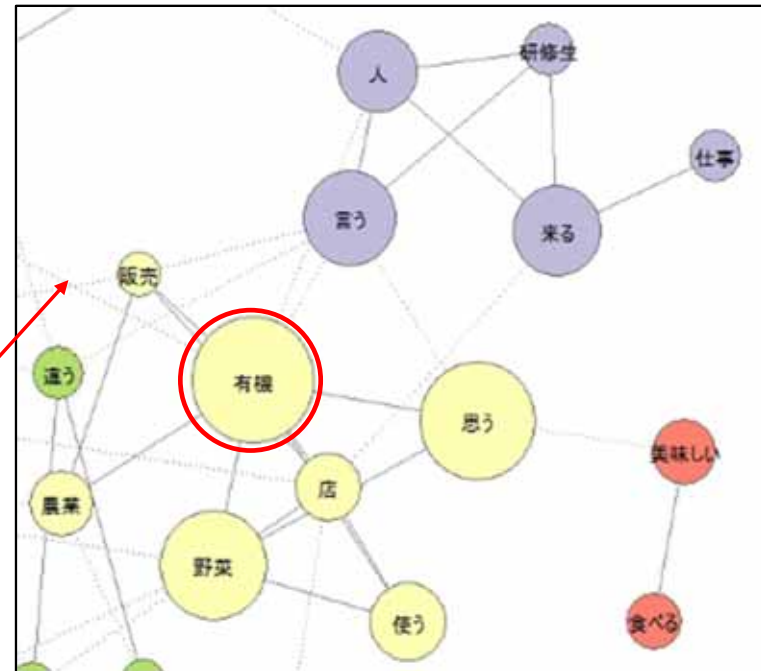
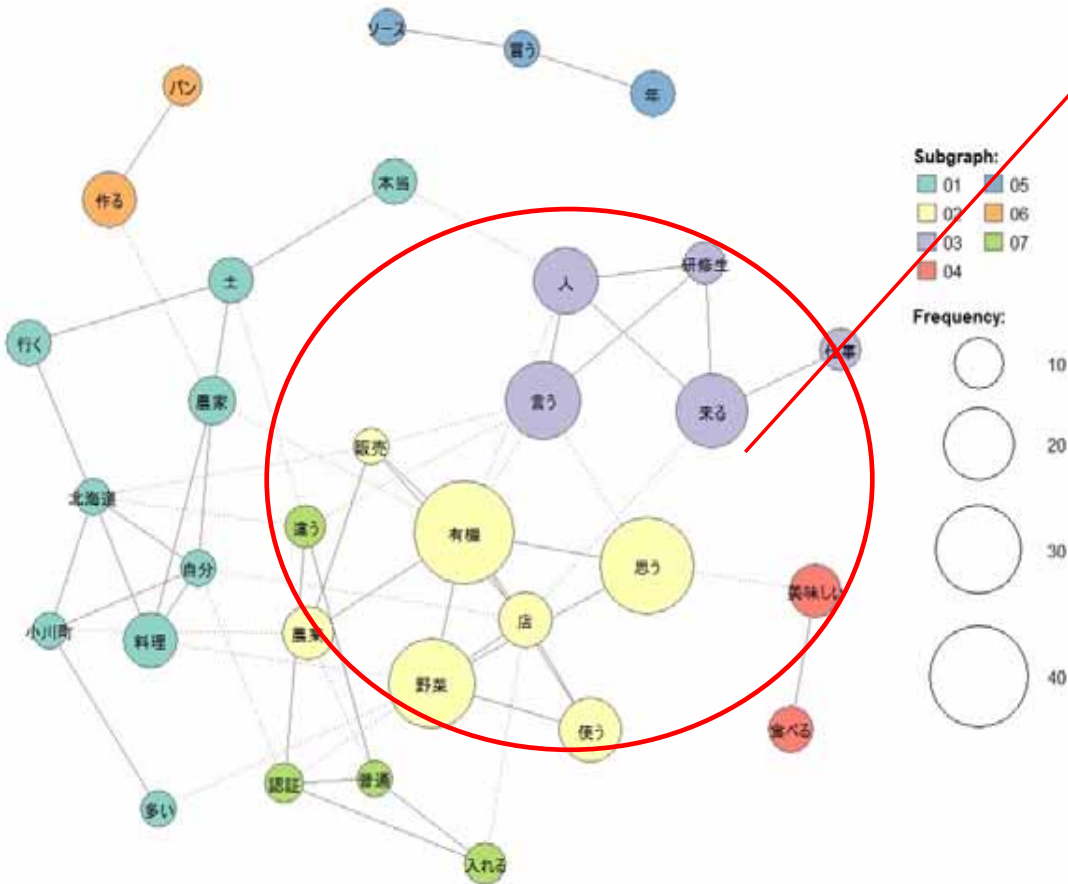
Q,どこの野菜を使っているか

A,直売所によく買いに行く。小川町の有機野菜コーナーが大きくなるように小川町で買ってます。



山下さん  
有機野菜食堂わらしべ

◆山下さん使用頻度ランキング  
有機→野菜→思う→来る→言う



Q,わらしべを始めたきっかけ

A,パスタ屋さんのあと有機農家になった。その経験もあるし、有機野菜を使って有機農業を広めたいと思って。

Q,農家さんとのつながり

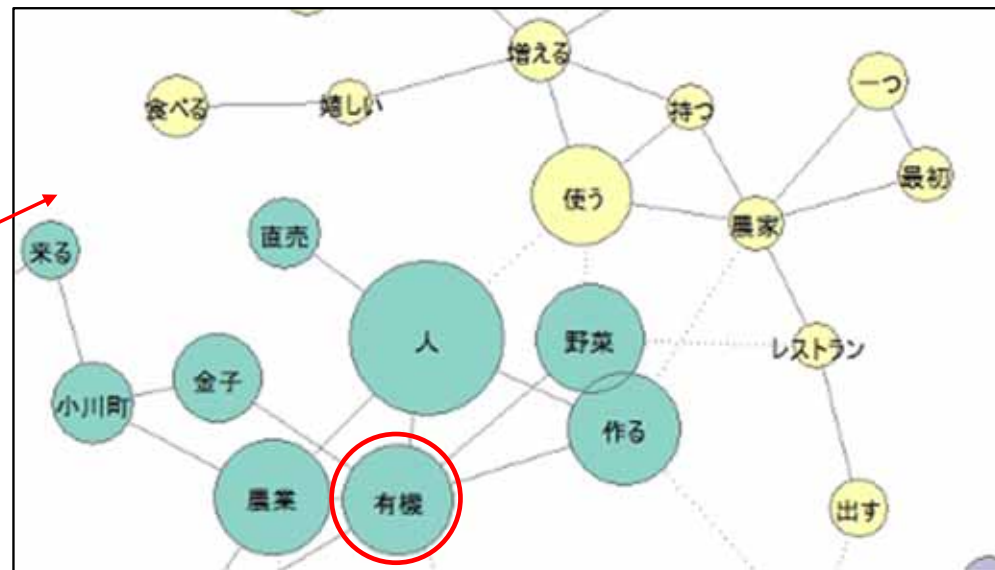
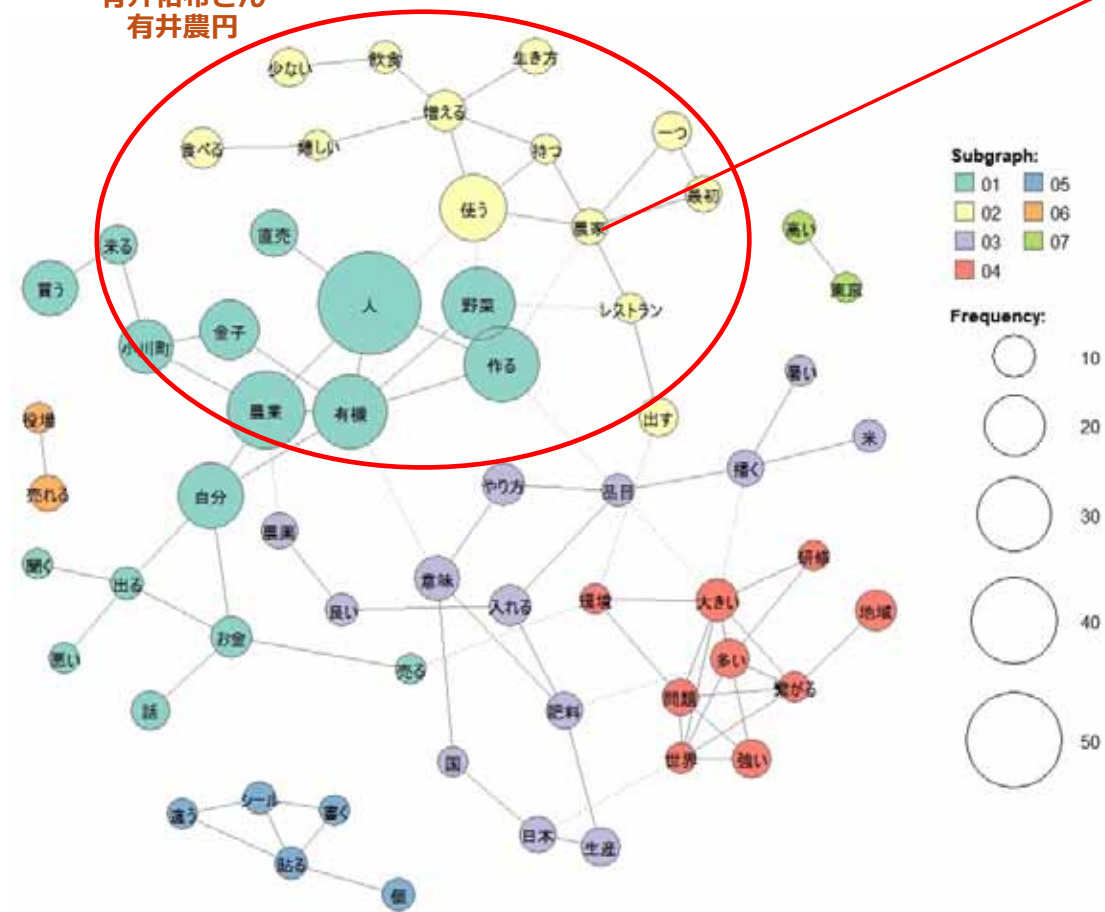
A,契約農家さんが研修生を紹介してくれたり、人から人につながって。





有井佑希さん  
有井農円

◆有井さん使用頻度ランキング  
人→有機→農業→野菜→作る



Q,人とのつながり

A,金子さんの研修生だった人や、直売所に主に出荷しているのので、そこに来るお客さんと直接話せる。

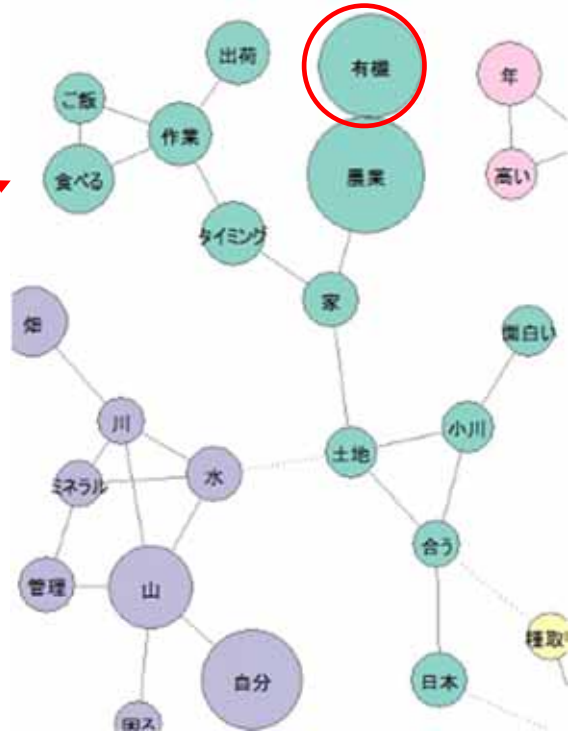
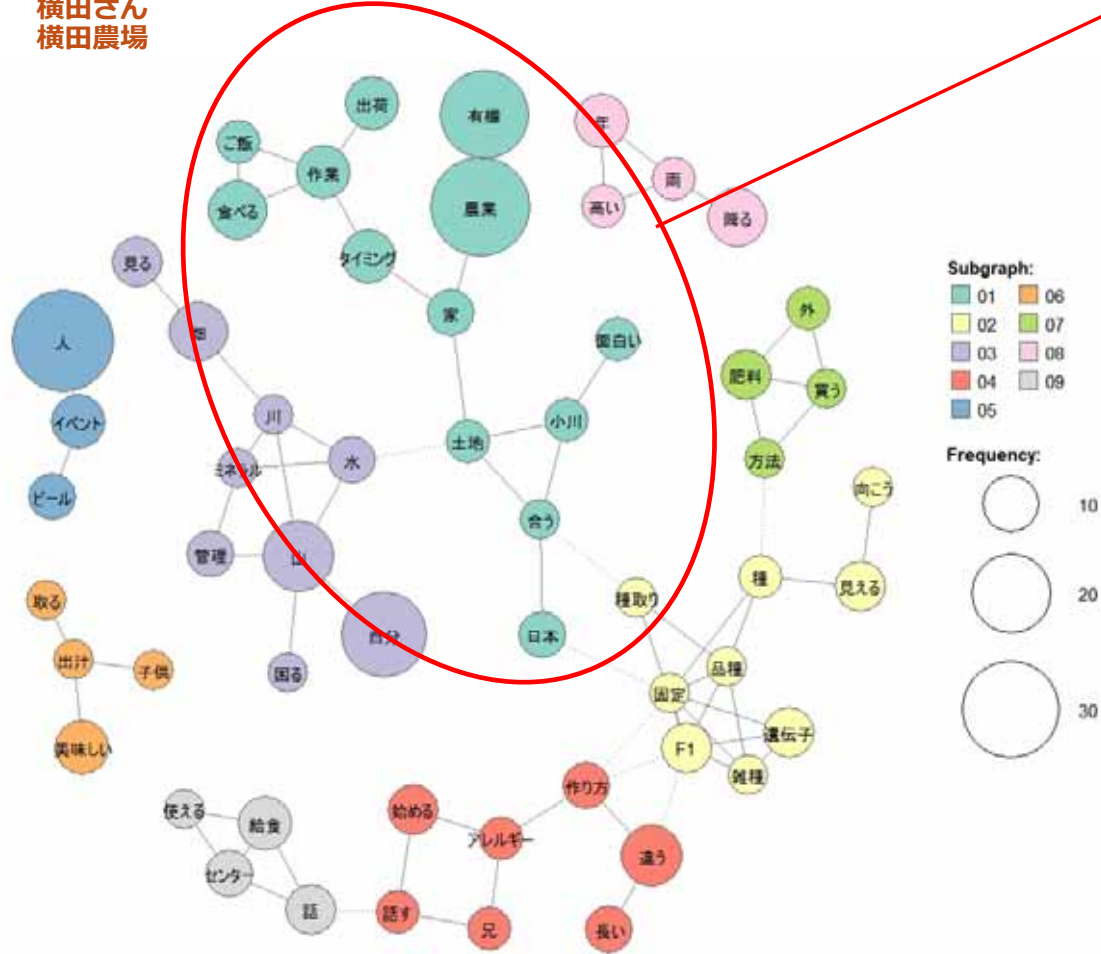
Q,つくる野菜の選び方

A,みんなが使いやすい野菜を中心に作っていて。レストランの人が出せるような量は作っていきたい。



横田さん  
横田農場

◆横田さん使用頻度ランキング  
人→農業→有機→自分→山

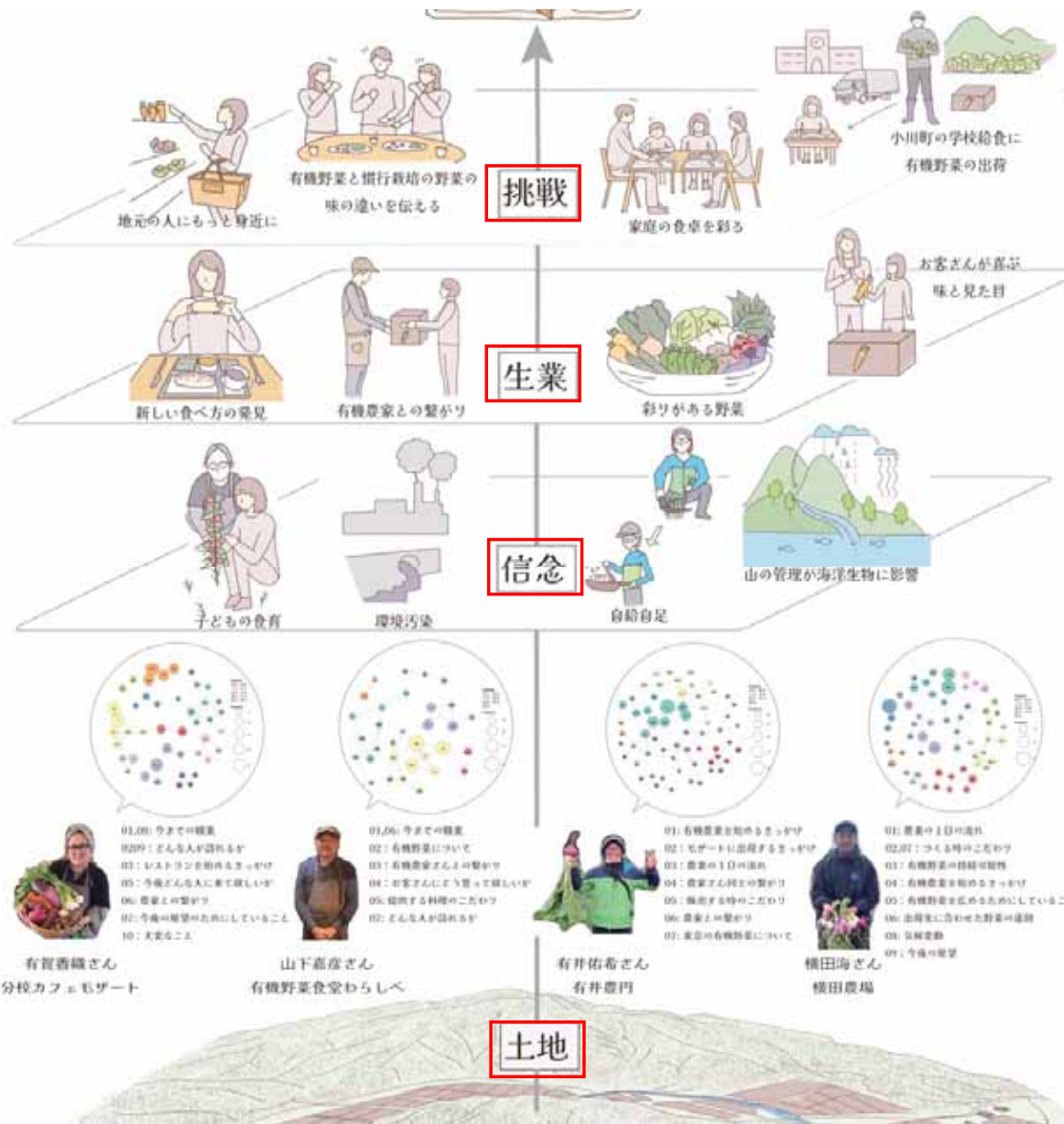


Q,農業のきっかけ

A,家が有機農業をされていて自然と。

Q,こだわり

A,小川の土地に合った品種を育てる。近くの山の落ち葉とかその土地にあるもので育てる。





# Plate



有賀さん  
分校カフェモザート

## 挑戦



Q, 今後どんな人に食べてほしいか

A, 地域の人に向けて、有機野菜をたくさん作って美味しい料理を食べてもらいたい。

## 生業



Q, 注目してほしいポイント

A, こういう食べ方があるんだ！という**新しい食べ方の発見**。

Q, 今どんな人が来ているか

A, 下里農場の視察の後、町外の人

## 信念



Q, モザートを始めたきっかけ

A, 都心で**子どもに食育**をする中で、子どもが本物の畑に触れる機会がなかった。子どもが本物の畑で作業する横で、親にはご飯を食べてゆっくりしてもらおう。を始めて数年してモザートの依頼が農家さんから来た。

Q, モザートを始める前の仕事

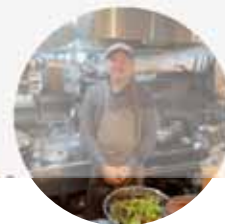
A, デザイナー。週末にホームパーティーをして、写真をインターネットに載せた時にスタイリングの仕事が。そこからホームパーティーやケータリングの仕事とデザイナーの両立。

## Farm

## 土地



# Plate



山下さん  
有機野菜食堂  
わらしべ

## 挑戦



Q, 今後どんな人に食べてほしいか

A, 品種や土で同じ有機野菜でも味が少しずつ違う、その野菜の味の違いを多くの人に伝えたい。

## 生業



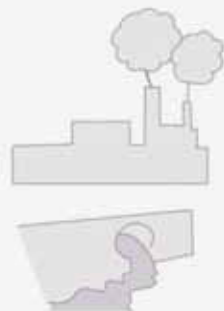
Q, やりがいは？

A, カウンターで近い距離で友達とかお客さんと話せて、美味しかったと言ってもらえてずっと覚えてくれる人がいること。

Q, 契約農家さんとの出会い

A, 横田さん、金子さんのところで研修した方。研修生を紹介されて、その人たちから購入することも。

## 信念



Q, わらしべを始めたきっかけ

A, 有機農家とレストラン勤務経験を活かして、有機農業を広めたいと思って。お店やりませんか？という誘いに乗った。

Q, わらしべを始める前の仕事

A, パスタ屋さんで7年勤めた後、環境悪化を肌で感じて、そこに貢献できるような仕事がしたい。北海道に有機農業に新規就農。

## Farm

## 土地



# Plate



有井佑希さん  
有井農円

## 挑戦



Q、今後どんな人に食べてほしいか

A、自給の延長上に人の食卓がある。だから自分の好きな野菜を育てているけど、飲食店にも出せるくらい今後は生産量を増やしていきたい。

## 生業



Q、こだわり

A、スーパーの野菜と同じ価格。お金持ちの人だけが買えるものにしたくない。

Q、作る野菜の決め方

A、色味。野菜は緑が多いので赤とかパッと見たときになんか嬉しいなって思えるような見た目の野菜

## 信念



Q、小川町で有機農業を始めたきっかけ

A、生き方を捉え直した時に有機農業いいなと思って。農業学校は有機農業がなくて、小川町の金子さんを紹介してもらって研修した。

Q、有機農家を始める前の仕事

A、大学で環境問題や国際問題を勉強する学部において途上国に援助をするのではなく、まず自分が自立していくことが大事と思って。とりあえず一度社会に出ようと思って生協で営業の仕事をしていた。

# Farm

## 土地





# Plate



横田さん  
横田農場

## 挑戦



Q,今後どんな人に食べてほしいか

A, 学校給食。ときがわが出来てるから小川もできるんじゃないかな。給食に出す野菜のサイズ規定が厳しいのを知らなかったから、まずは興味を持つことが根本的に必要。

## 生業



Q,消費者との関係

A,セット野菜で個人に宅配。子どもがいる家庭だったら不思議な形の野菜を入れたり、そこは消費者との距離の近さ故できること。

Q,大変なこと

A, 気候変動の影響をダイレクトに受けること。野菜も育ちにくいし、夏が暑すぎて...

## 信念



Q,持続可能とは？

A, 山の管理をしないと川に流れるミネラルが変わって最終的に海洋生物の美味しさにも影響する。有機農業は畑だけではない。

Q,有機農家を始めるきっかけ

A,実家が小川で有機農業していて小学生頃から手伝いをしてたし、自然と流れで。

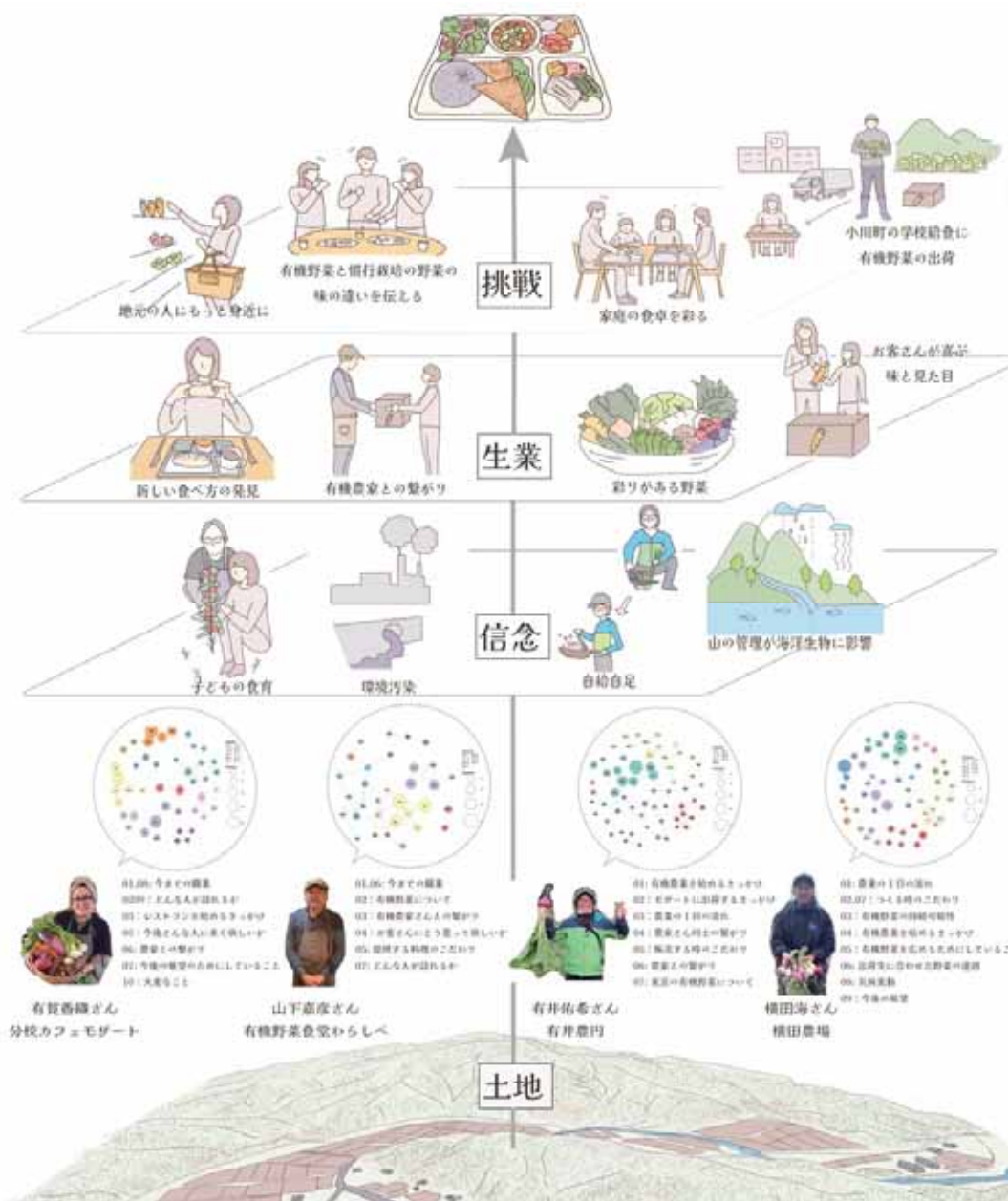
## Farm

## 土地



# ～まとめ～

## プレートだけでは見えなかった "Farm to plate" を体現した街



インタビューを通して  
小川町にとって有機野菜は大切なものとわかったけど……



疑問

小川町の野菜って  
結局どれだけすごい？



目的

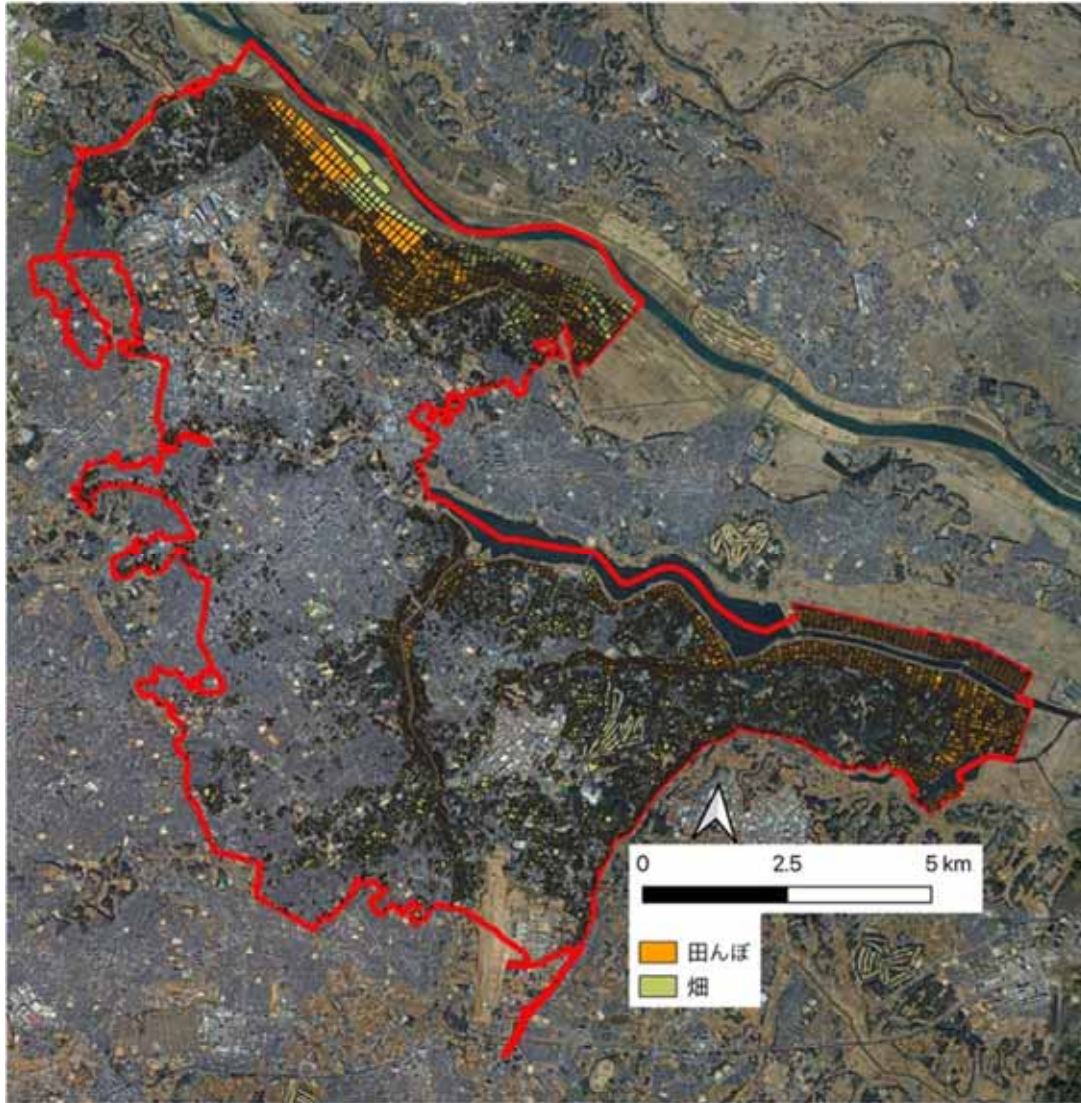
外からの視点で  
小川町野菜のチカラを  
再確認

手段

柏市との比較



# 千葉県柏市について



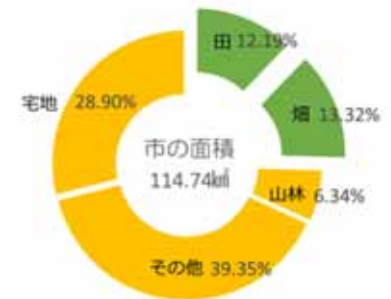
人口：434,442人  
面積：114.74km<sup>2</sup>

千葉県北西部に位置する市  
東京のベッドタウンとして機能

## 柏市の農業

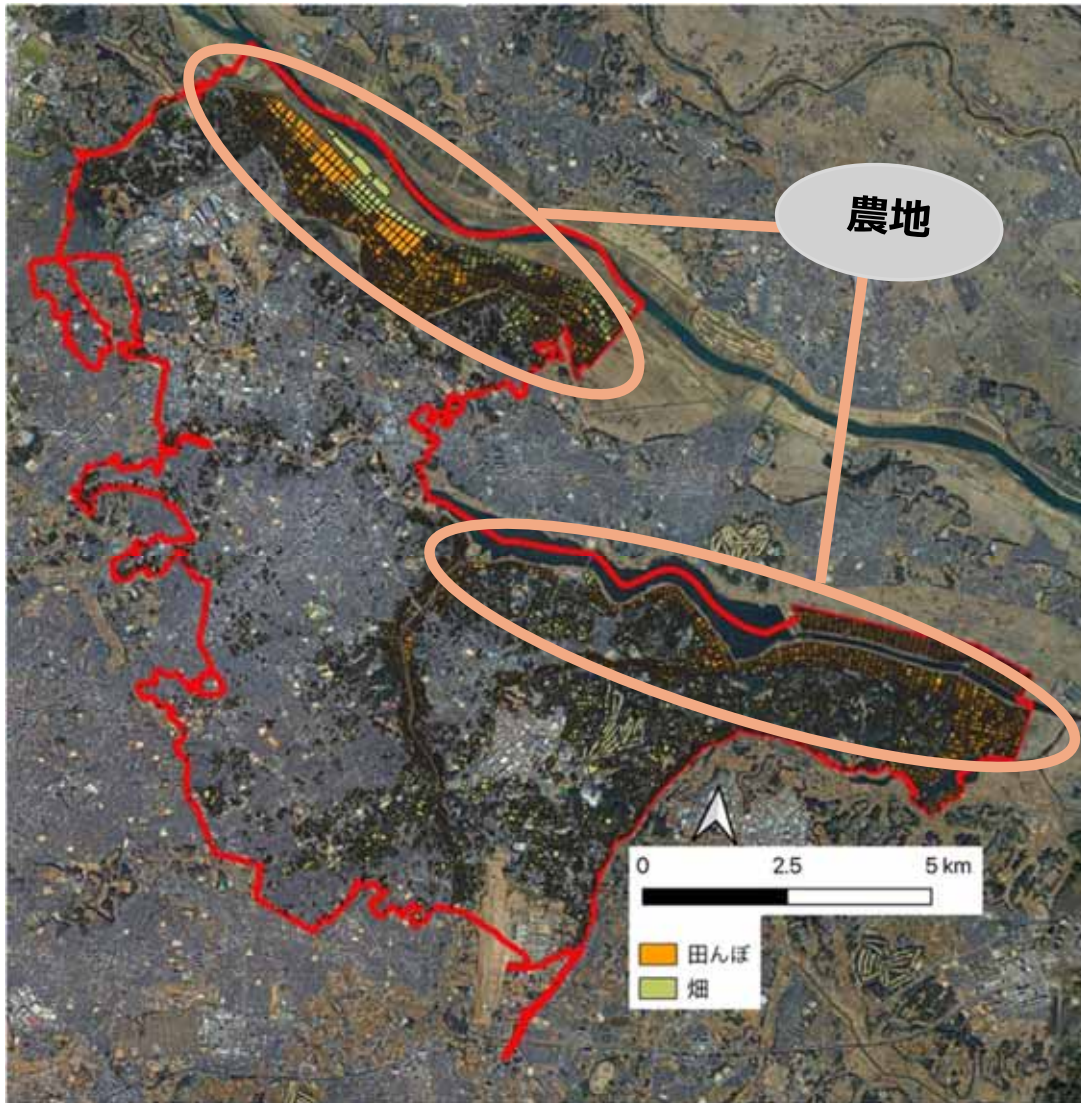
東京都郊外の近郊農村地帯として発達  
今でも農業が盛ん

- ・カブ、ネギ、ホウレンソウの生産量が多い  
→特にカブの生産量は全国1位
- ・市の面積の4分の1が農地





# 柏市について



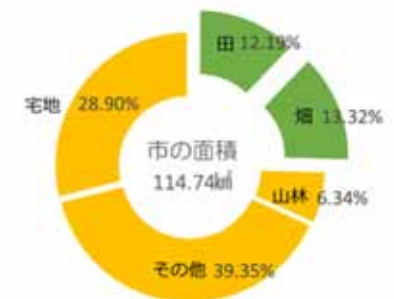
人口：434,442人  
面積：114.74km<sup>2</sup>

千葉県北西部に位置する市  
東京のベッドタウンとして機能

## 柏市の農業

東京都郊外の近郊農村地帯として発達  
今でも農業が盛ん

- ・カブ、ネギ、ホウレンソウの生産量が多い  
→特にカブの生産量は全国1位
- ・市の面積の4分の1が農地



## 比較方法

小川町



柏市



品目数

地産地消率

有機野菜率

有機野菜への  
アクセス

価格

5つの観点から小川町と柏市の野菜を比較



# 直売所調査@小川町（12/13） & 柏市（12/14）

## 小川町直売所JA埼玉中央



地域の特性を生かした新鮮な野菜を中心に販売

## 柏市直売所「かしわで」



柏市を中心に千葉県及び近隣の約230名の生産者による新鮮な農産物を提供

## それぞれの直売所において販売されている全ての野菜を調査

1.品目数

2. 地産地消率

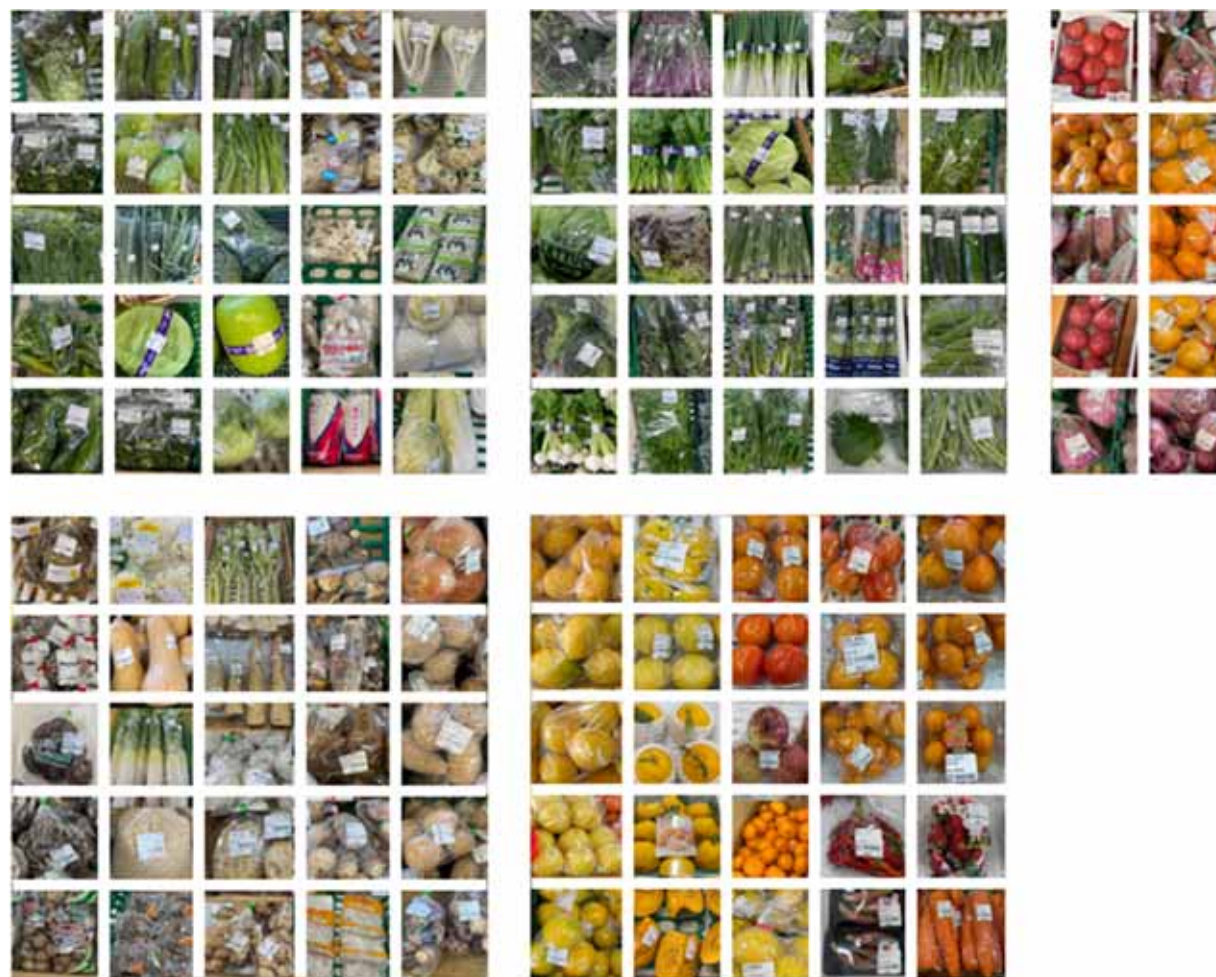
3.有機野菜率

4.有機野菜へのアクセス

5.価格

# 品目数：柏市

品目数：110



1.品目数

2. 地産地消率

3.有機野菜率

4.有機野菜へのアクセス

5.価格



# 品目数：小川町



# 品目数：140



1.品目数

2. 地産地消率

3.有機野菜率

4.有機野菜へのアクセス

5.価格



# 品目数

小川町

品目数 : 140



柏市

品目数 : 110



1.品目数

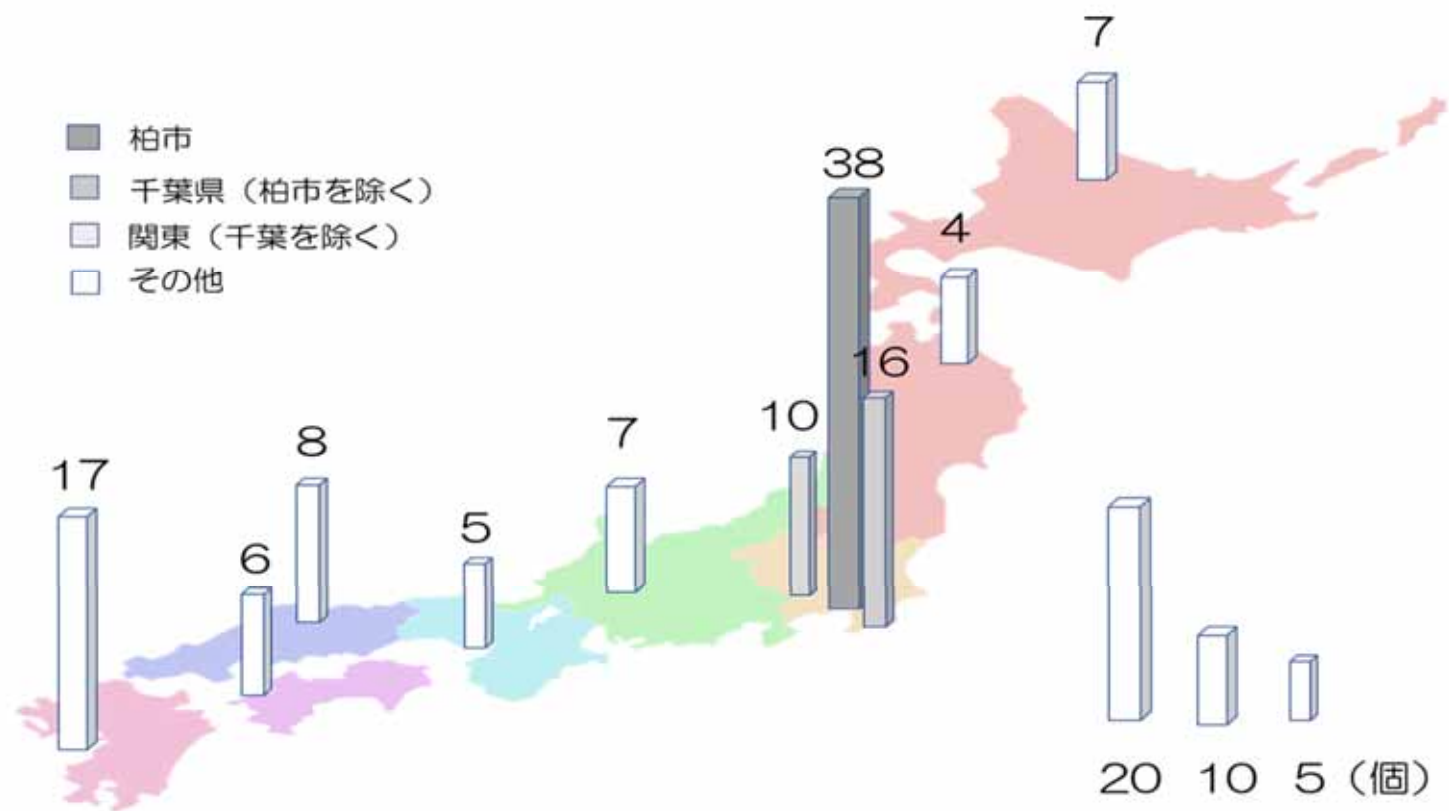
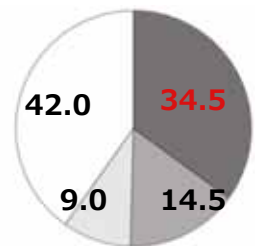
2. 地産地消率

3.有機野菜率

4.有機野菜へのアクセス

5.価格

# 地産地消率：柏市



地産地消率：34.5%

1.品目数

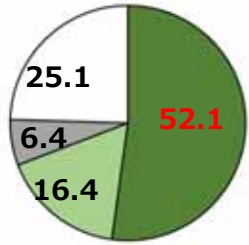
2. 地産地消率

3.有機野菜率

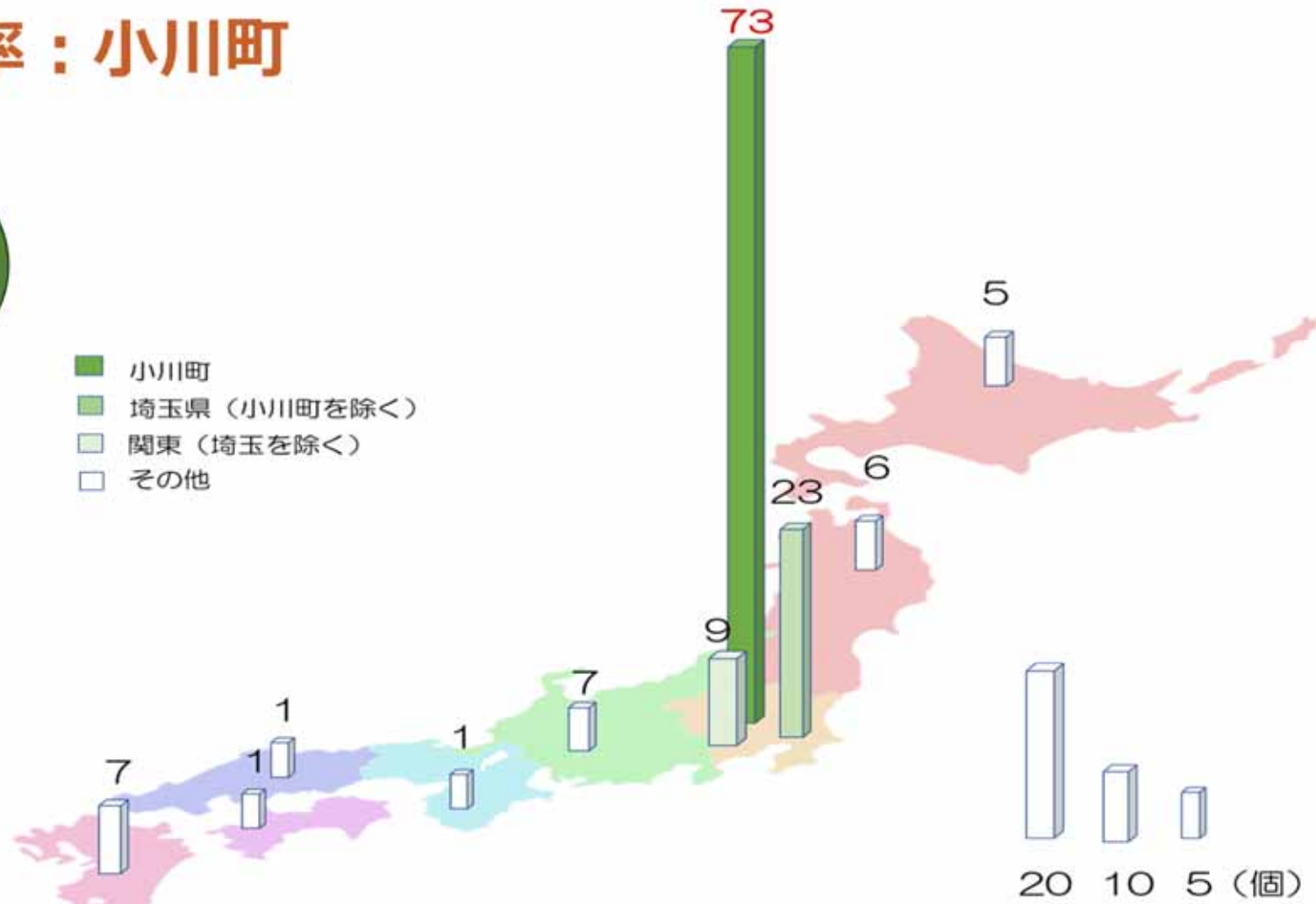
4.有機野菜へのアクセス

5.価格

# 地産地消率：小川町



- 小川町
- 埼玉県 (小川町を除く)
- 関東 (埼玉を除く)
- その他



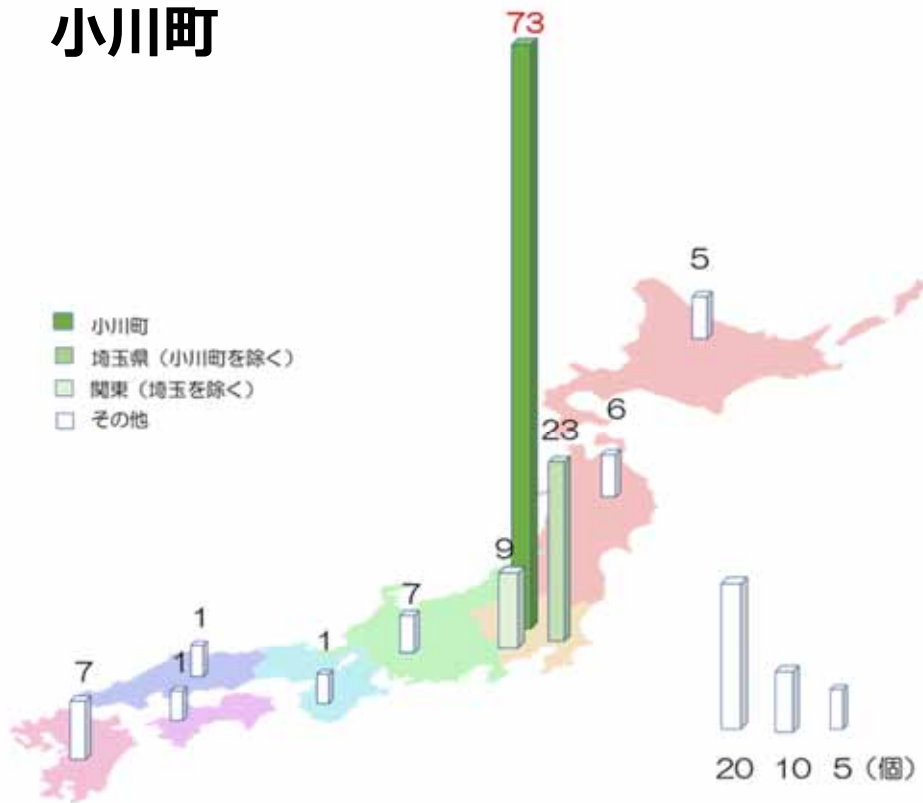
**地産地消率：52.1%**

1.品目数	2. 地産地消率	3.有機野菜率	4.有機野菜へのアクセス	5.価格
-------	----------	---------	--------------	------

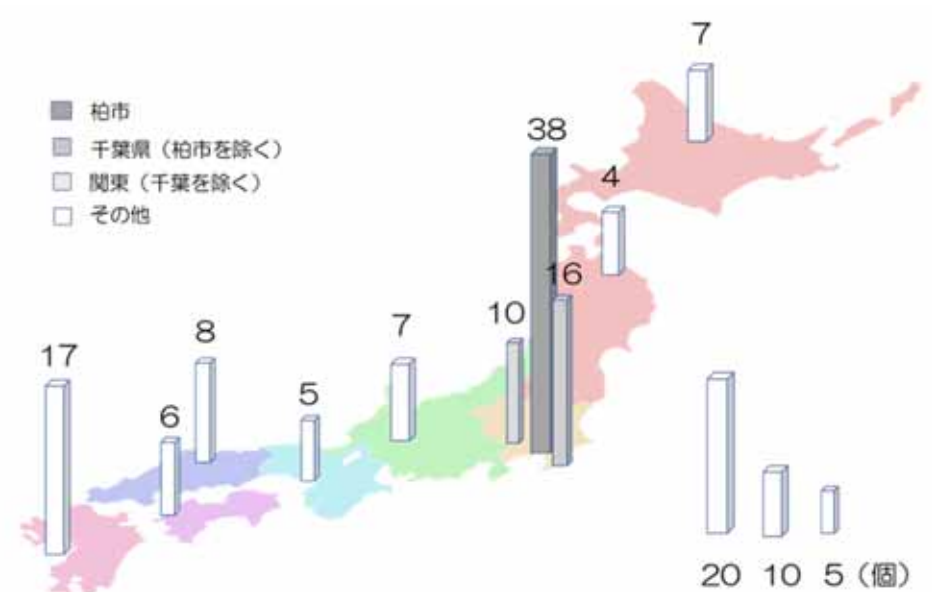


# 地産地消率

## 小川町



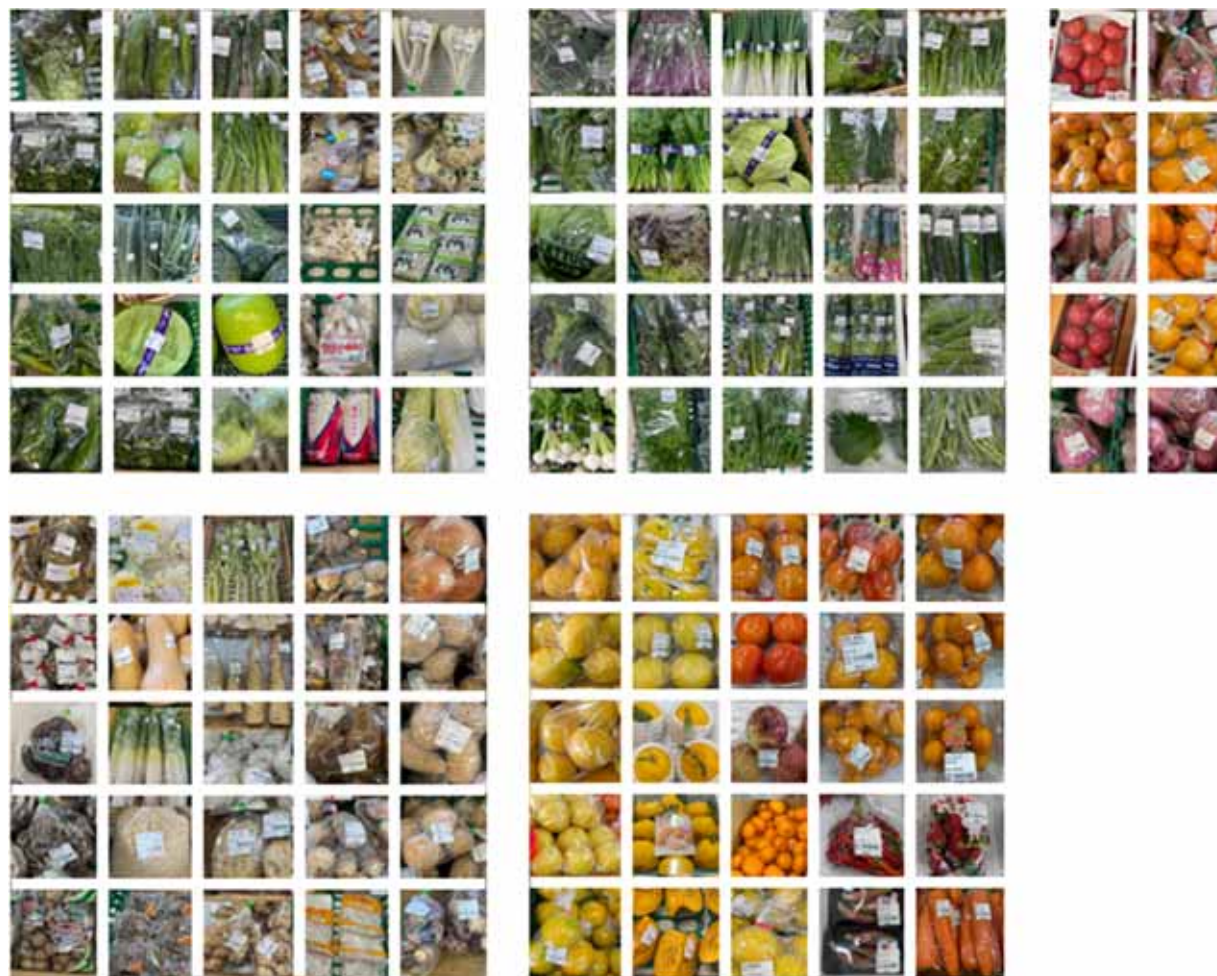
## 柏市



小川町直売所は小川町産の野菜が多い  
柏市直売所は全国から野菜が集まっている

# 品目数：柏市

品目数：110



1.品目数

2. 地産地消率

3.有機野菜率

4.有機野菜へのアクセス

5.価格

# 有機野菜率：柏市

有機野菜数：2  
有機野菜率：1.8%



1.品目数

2. 地産地消率

3.有機野菜率

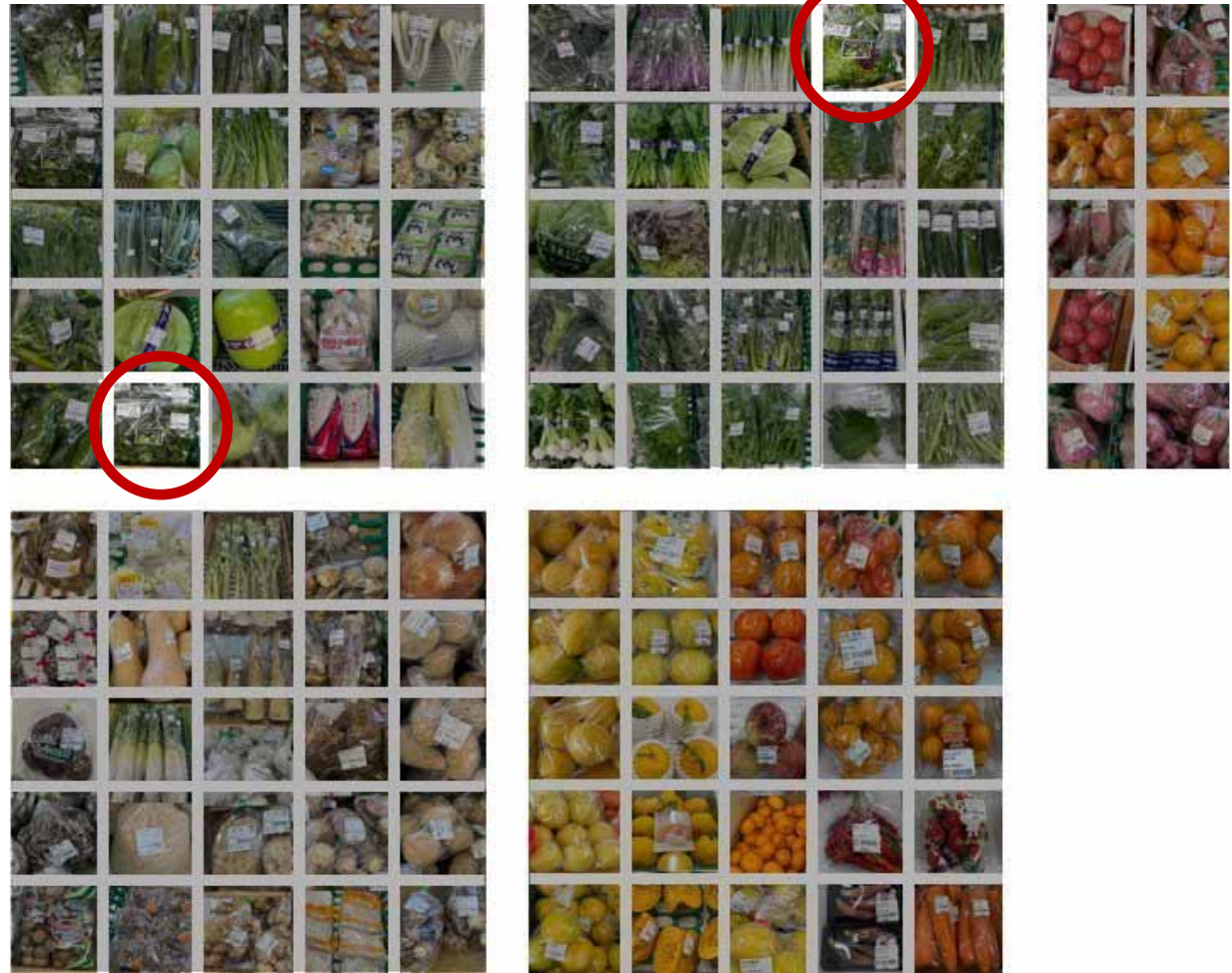
4.有機野菜へのアクセス

5.価格



# 有機野菜率：柏市

有機野菜数：2  
有機野菜率：1.8%



1.品目数

2. 地産地消率

3.有機野菜率

4.有機野菜へのアクセス

5.価格

# 品目数：小川町



品目数：140



1.品目数

2. 地産地消率

3.有機野菜率

4.有機野菜へのアクセス

5.価格



# 有機野菜率：小川町

有機野菜数：29  
有機野菜率：20.7%



1.品目数

2. 地産地消率

3.有機野菜率

4.有機野菜へのアクセス

5.価格



# 有機野菜率

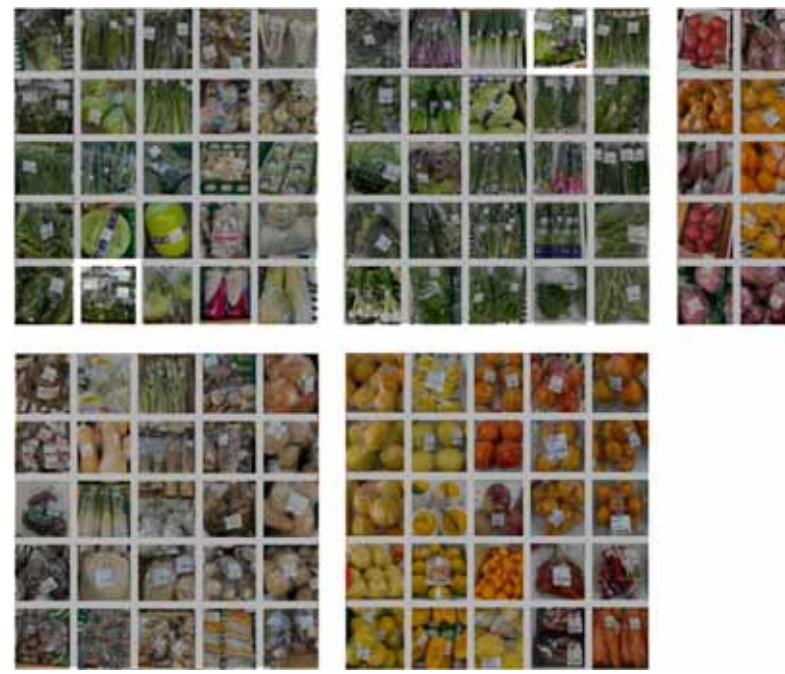
小川町

有機野菜率：20.7%



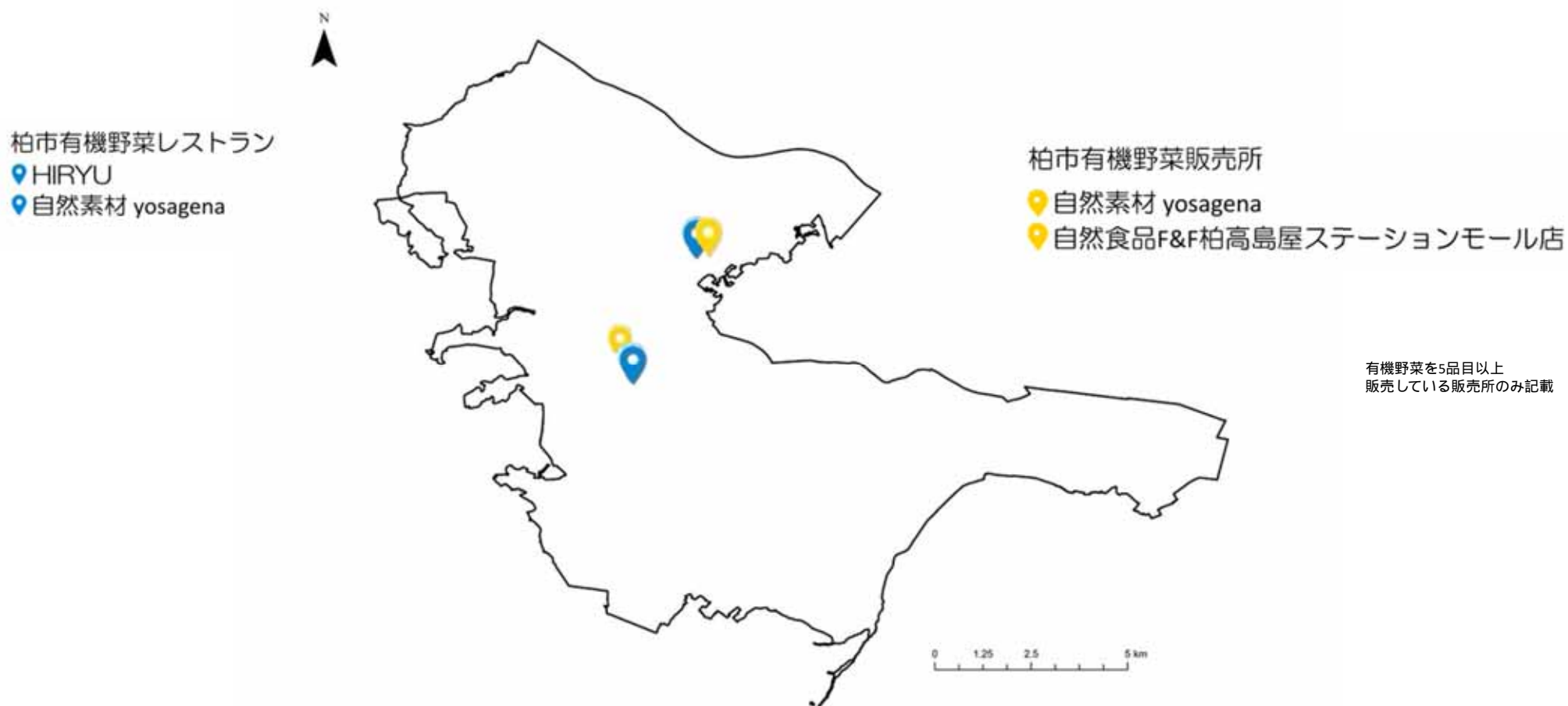
柏市

有機野菜率：1.8%



小川町の方が圧倒的に有機野菜率が高い

## 有機野菜へのアクセス：柏市



## レストラン2か所・販売所2か所

1.品目数

2. 地産地消率

3.有機野菜率

4.有機野菜へのアクセス

5.価格

# 有機野菜へのアクセス：小川町

## 小川町

### 小川町有機野菜レストラン

- レストラン アデリコ
- CURRY&NOBLE 強い女
- 有機野菜食堂わらしべ
- 分枝カフェ MOZART
- 薪をくべる
- べりカフェ つばさ・游
- ギャラリーレストラン エシカル
- PEOPLE
- カフェ グーテカツェ
- おがわ食堂
- Brown Rice Cafe Weekends ブラウンライス
- 農家のcafe&bar TRANSIT
- 武蔵ワイナリー・玉成舎直売所
- 武蔵とんナリー
- 武蔵ワイナリー
- 麦畑穀工務マイクロブルワリー
- 自然処 玉井屋
- 小川くらしの茄子おやじ



### 小川町有機野菜販売所

- 武蔵ワイナリー・玉成舎直売所
- 分枝カフェ MOZART
- J A埼玉中央 小川農産物直売所
- 下里有機野菜（農産物直売所&自動販売機）
- ヤオコー 小川ショッピングセンター
- 道の駅 おがわまち
- ヤオコー みどりが丘店
- 小川町観光案内所・移住サポートセンター
- 横田農場

有機野菜を5品目以上販売している販売所のみ記載

## レストラン18か所・販売所9か所

1.品目数

2. 地産地消率

3.有機野菜率

4.有機野菜へのアクセス

5.価格



# 有機野菜へのアクセス

## 小川町有機野菜レストラン

- 📍 レストラン アマリコ
- 📍 CURRIANOBLE 焼い奴
- 📍 有機野菜食堂からしべ
- 📍 分枝カフェ MOZART
- 📍 餅をくべる
- 📍 ペリカフェ つけ麺・酒
- 📍 ギャラリーレストラン エンカド
- 📍 PEOPLE
- 📍 カフェ グードカッジェ
- 📍 ぶがね食堂
- 📍 Brown Rice Cafe weekends ブラウンライス
- 📍 農家のCoffeeStar TRANSIT
- 📍 武蔵ワイナリー・玉成会販売所
- 📍 武蔵とんナリー
- 📍 武蔵ワイナリー
- 📍 農産加工場マイクロブルワリー
- 📍 自然処 玉神堂
- 📍 小川くらしの親子おやこ

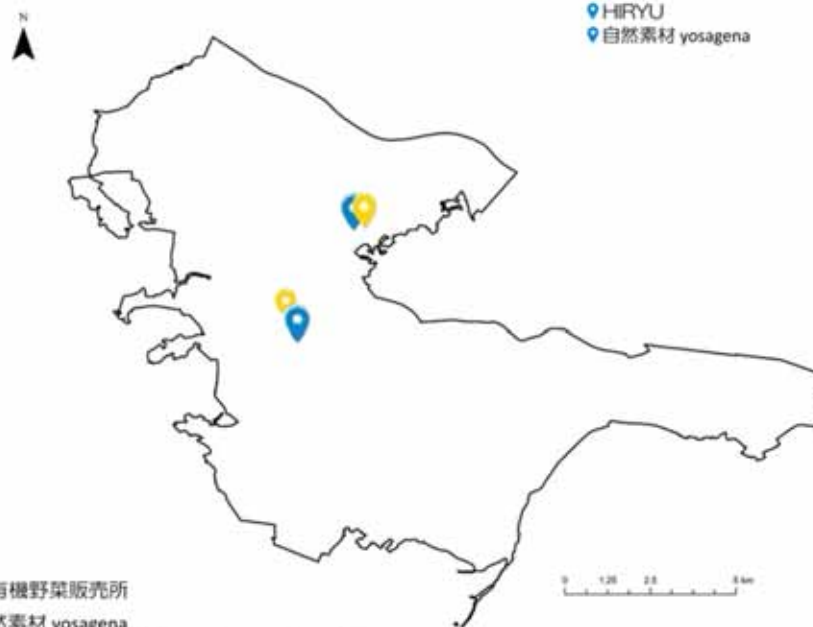


## 小川町有機野菜販売所

- 📍 武蔵ワイナリー・玉成会販売所
- 📍 分枝カフェ MOZART
- 📍 J A城玉中央 小川農産物販売所
- 📍 下原有機野菜（農産物販売所も自動販売機）
- 📍 ヤオコー 小川ショッピングセンター
- 📍 道の駅ぶがねまち
- 📍 ヤオコー みどりが丘店
- 📍 小川町観光案内所・移住サポートセンター
- 📍 横田農場

## 柏市有機野菜レストラン

- 📍 HIRYU
- 📍 自然素材 yosagena

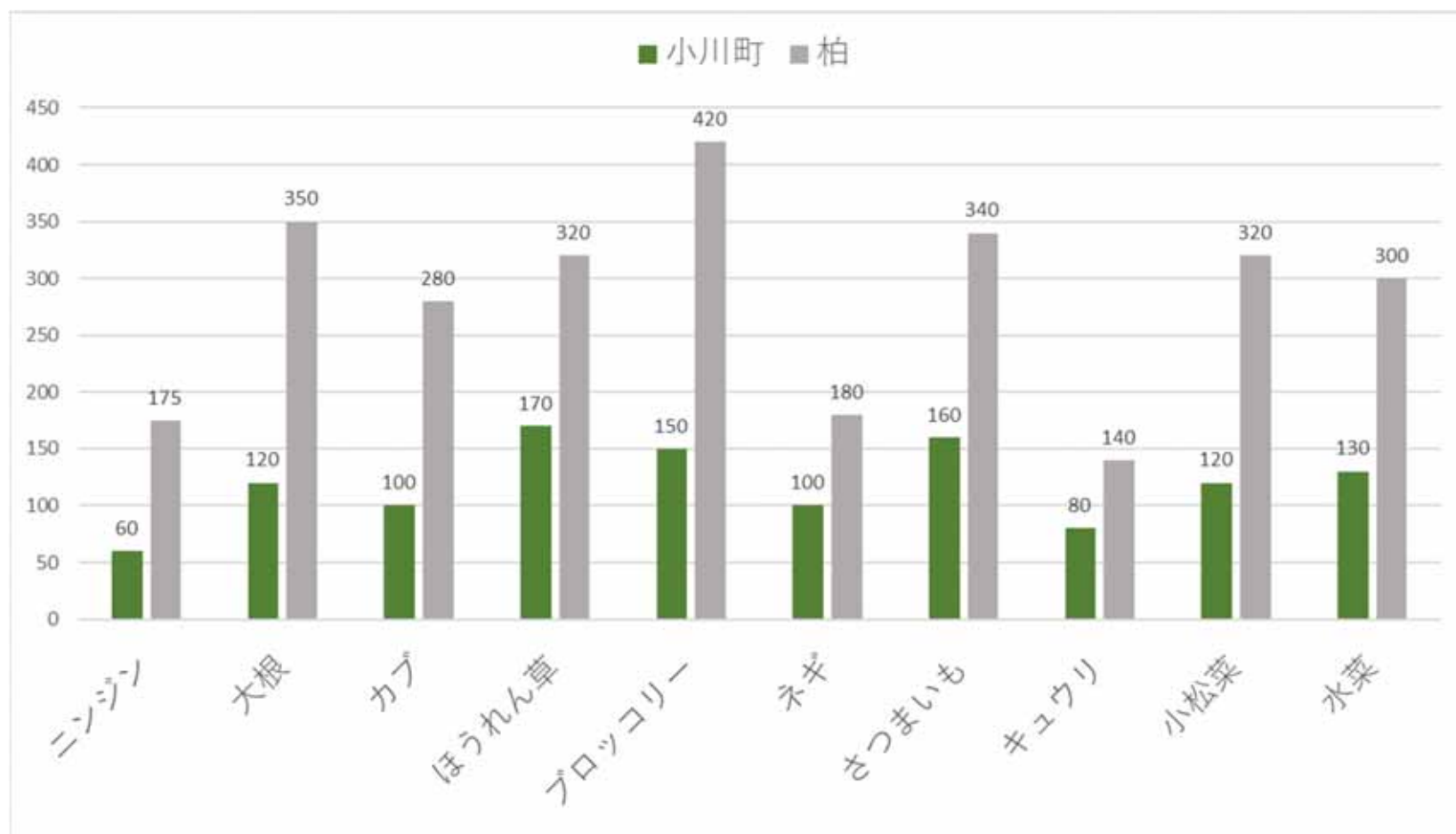


## 柏市有機野菜販売所

- 📍 自然素材 yosagena
- 📍 自然食品F&F柏高島屋ステーションモール店

小川町では  
簡単に有機野菜にアクセス（食べる・買う）できる

# 価格



柏市の有機野菜は小川町の2~3倍の価格

1.品目数

2. 地産地消率

3.有機野菜率

4.有機野菜へのアクセス

5.価格

## まとめ

### ● 小川町野菜のチカラ



種類が豊富



地産地消



どこでも買える・食べられる



安い

## 小川町のチカラ

小川町の人々の生活に根付いた有機野菜の存在



# ワークショップ

- ①あなたの家から→野菜を買う場所・食べる場所の近さをマップで見よう！
- ②あなたのお気に入りのプレートの写真をシェアしよう！



↑ドライブに写真をアップロード



モザート



強い女



富金豚ららぽーと柏の葉



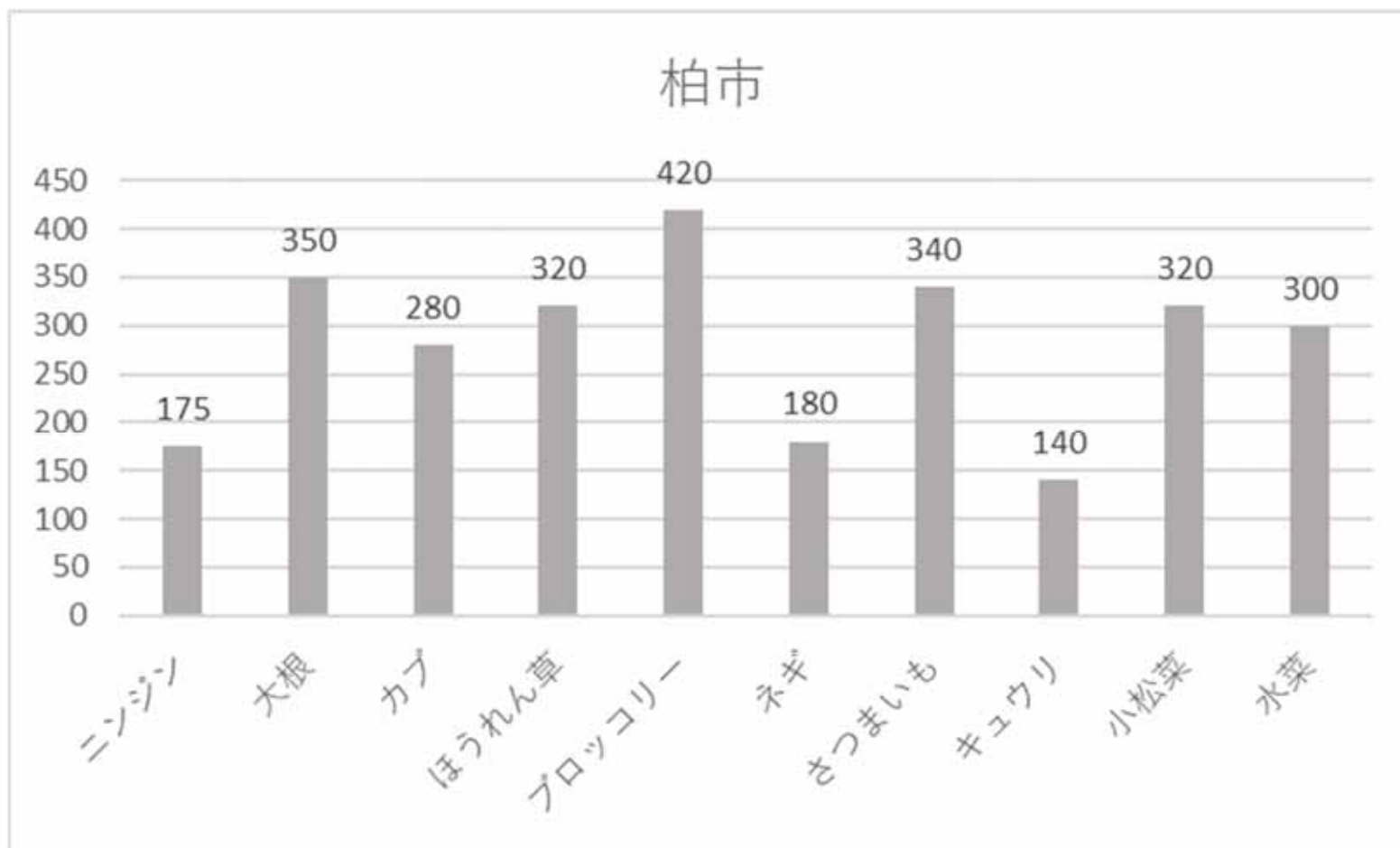
Bambino



大まとめ



# 価格



品目数

地産地消率

有機野菜率

有機野菜への  
アクセス

価格

## 比較方法

小川町



柏市



品目数

地産地消率

有機野菜率

有機野菜への  
アクセス

価格

5つの観点から小川町と柏市の野菜を比較



## まとめ

値段が安い

すぐに食べられる

すぐに手に入る

種類が豊富

他の町に比べて  
有機野菜が根付いた町

[https://loosedrawing.com/  
illustration/716/](https://loosedrawing.com/illustration/716/)